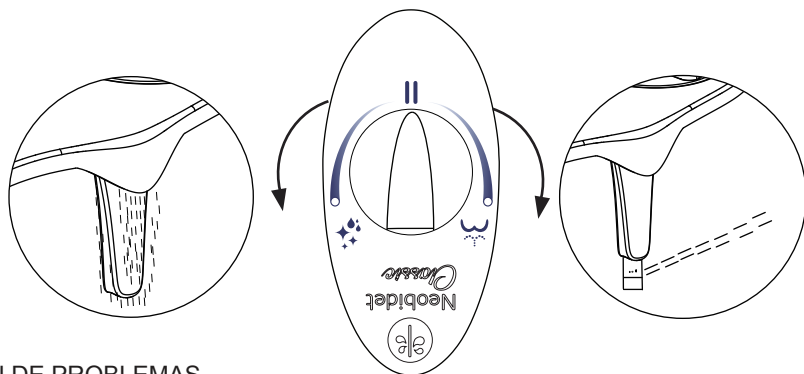
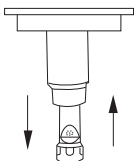


## 4. Guía de uso

¡Felicidades! Está listo para empezar a utilizar su Neobidet Classic. Gire suavemente la perilla de control hacia la derecha hasta alcanzar la presión de agua deseada. Observe que esta perilla controla la presión de agua, no la duración de la ducha. Una vez que termine de higienizarse vuelva a girar la perilla a su posición original para detener la ducha. Para higienizar el sistema de boquillas gire la perilla hacia la izquierda, saldrá agua por el conducto de las boquillas. Para finalizar vuelva la perilla a la posición central.



### SOLUCION DE PROBLEMAS



*Si la boquilla no desciende al activar la perilla de comando, mueva suavemente la boquilla de arriba hacia abajo manualmente. Puede ocurrir que simplemente esté atascada.*

**Una vez instalado el bidet, la parte delantera del asiento no queda apoyada en la taza del inodoro.**

*Coloque topes de goma adhesivos para asientos de inodoro, puede adquirirlos en Neobidet. (datos de contacto en la última página).*



**El ángulo de la lluvia está desplazado hacia un costado.**

*Empuje la estructura con los platos ajustables hacia atrás o hacia adelante, para rotar el bidet en sentido de las agujas del reloj o en sentido contrario a las agujas del reloj unos pocos grados. Puede ocurrir que el bidet no haya sido instalado en la posición correcta.*

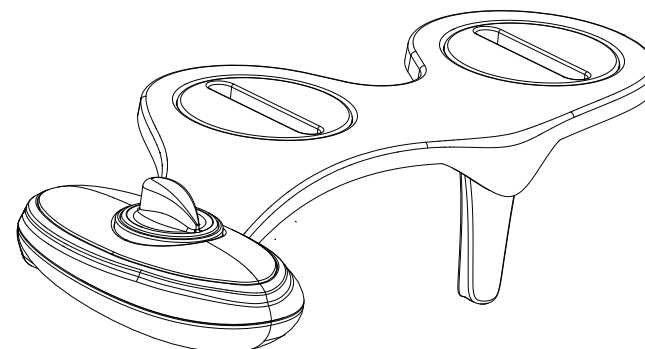
Para más información, consultas o sugerencias por favor contáctese con nosotros a [info@neobidet.com.ar](mailto:info@neobidet.com.ar) y le responderemos a la brevedad. También recomendamos visitar nuestro sitio web [www.neobidet.com.ar](http://www.neobidet.com.ar).



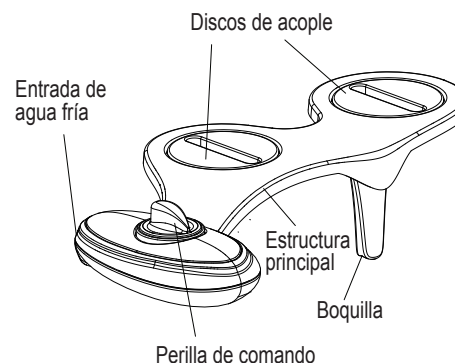
San José 445 - 2C (1076)  
Buenos Aires - Argentina  
T: (54-11) 4381-0218  
[info@neobidet.com.ar](mailto:info@neobidet.com.ar)  
[www.neobidet.com.ar](http://www.neobidet.com.ar)



## Manual de instalación



Atención: Por favor mantenga su producto y accesorios a temperatura ambiente. No exponga su Neobidet Classic ni sus accesorios a temperaturas por encima de los 32 grados Fahrenheit.



### Accesorios incluidos



Adaptador-T



Flexible

### Herramientas sugeridas



Llave



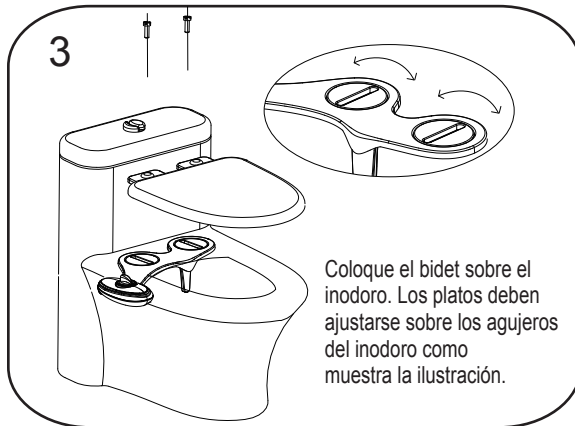
Teflón



Destornillador

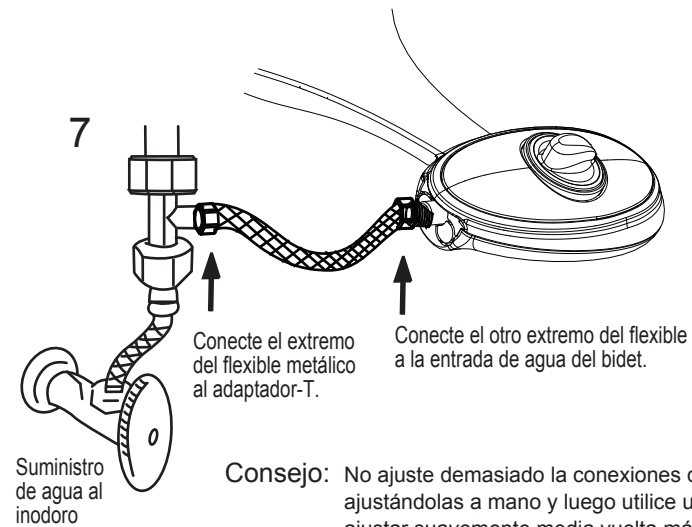
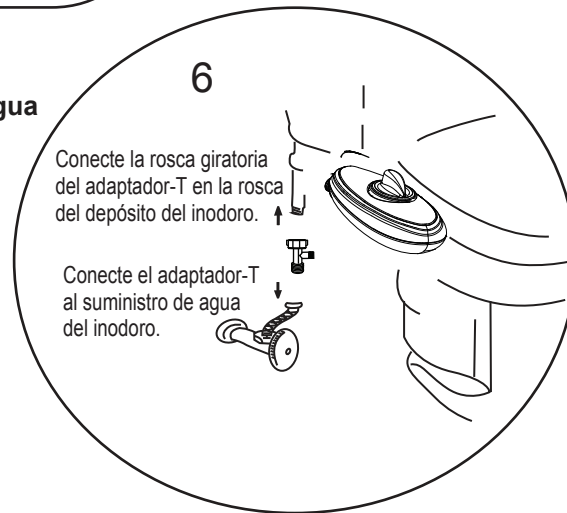
## 2. Instalación

### Preparación



### 3. Conexión

#### Conectando el suministro de agua



**Consejo:** No ajuste demasiado la conexiones del flexible. Comience ajustándolas a mano y luego utilice una llave inglesa para ajustar suavemente media vuelta más. Ajustar demasiado la conexión puede provocar pérdidas de agua. Utilice teflón en las roscas.

**!** La presión mínima requerida para que Neobidet Classic funcione en condiciones óptimas es de 0,5 BAR o 5 metros de columna de agua.

### Unidad Instalada

